



Bayerischer  
Bauernverband

*Wir Landfrauen!*

engagiert · modern · aktiv

Alltagskompetenzen und Lebensökonomie

# Projektwochen „Schule fürs Leben“



# Unser Angebot für Schulen

- Organisation der ganzen Projektwoche zusammen mit den Schulen
- Angebot von 1- oder mehrtägigen Einzelmodulen zu verschiedenen Themen
- Module für Lehrfahrten / Exkursionen zu unseren Bauernhöfen und den Einsatz im Schulunterricht
- Derzeit Projektwochen zu folgenden Themen:

## Ernährung und Landwirtschaft



### Geeignet v.a. für Grundstufe

- Herkunft unserer Lebensmittel z.B. Bauernhofbesuch, Besuch eines weiterverarbeitenden Betriebs
- Einkaufstraining: Auswahl (regional, saisonal), Siegel/Label, Budgetplanung, Bezahlssysteme
- Zubereitung von gesundem, genussvollen Essen

## Landwirtschaft und Klimaschutz



### Geeignet v.a. für Sekundarstufe

- Wald und Klima z.B. Exkursion Bauernhof oder Wald
- Mein Beitrag zum Klimaschutz: Themen u.a. Lebensmittel, Shopping, Mobilität
- Nahrungszubereitung: Leckeres aus Resten

## Grüne Energie/ NaWaRo



### Geeignet v.a. für Sekundarstufe

- Landwirt als Energiewirt/ Bauernhofbesuch/ Biogasanlage
- Nachwachsende Rohstoffe und heimische Energiepflanzen
- Experimente zur Energiegewinnung aus Pflanzen

## Biodiversität

### Geeignet v.a. für Sekundarstufe

- Artenvielfalt z.B. Bauernhofbesuch/ Flurbegehung
- Von der Blumenwiese zum Honig/ Imker
- Nahrungszubereitung: Leckeres aus Kräutern und Honig

## Unsere Fachexperten

### Hofbesuche:

- Landwirt/-in, Bäuerin, Erlebnisbauer/-in
  - 170 € für eine Bauernhofexkursion von ca. 3 Stunden\*
- 
- Bei Höfen, die über die **FÜAK** für das Programm „Erlebnis Bauernhof“ gelistet sind, kann die Aufwandsentschädigung unter bestimmten Voraussetzungen aus den Geldern des Programms „Erlebnis Bauernhof“ bezahlt werden.
- 



### Schulbesuche:

- **Landwirtschaftlicher Fachexperte:**  
Bäuerin, Landwirt/-in, ggf. Experte/in mit landwirtschaftlicher Fortbildung (Meister, Techniker, Studienabschluss, etc.)
- **Hauswirtschaftlicher Fachexperte:**  
Hauswirtschafterin mit Ausbildereignung oder mit hauswirtschaftlicher Fortbildung (Meisterin, Technikerin, Studienabschluss, etc.)
- **BBV-Ernährungsfachfrau:**  
Listung beim BBV als Ernährungsfachfrau mit den dort gültigen Voraussetzungen
- 30 € pro Schulstunde

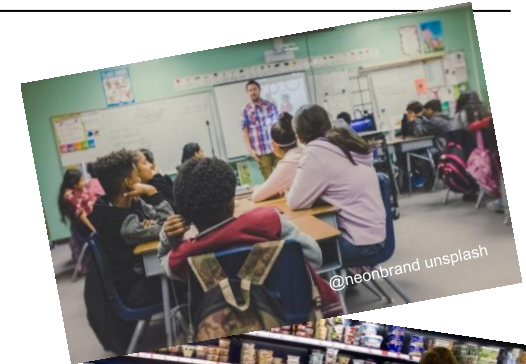


- **Bauernhofbesuch zur Herkunft unserer Lebensmittel:**  
Vertiefung von Themen je nach Jahrgangsstufe
- **Biogas, Hackschnitzel oder Sonnenenergie:**  
Wer erzeugt die Energie von morgen?  
Landwirte zeigen ihren Beitrag zum Klimaschutz
- **Das Ökosystem Wald:**  
Als Lebensraum und Wirtschaftsraum kennenlernen –  
Eingriffe des Menschen und Nachhaltigkeit
- **Flurbegehung:**  
Woraus besteht der Boden?  
Was wächst auf unseren Äckern?  
Was kann man daraus alles herstellen?



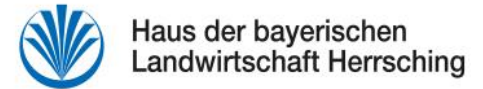
## Module von Fachexperten in der Schule

- Landwirt / Bäuerin stellt Betrieb mit Schwerpunkten vor:**  
 Lebensmittelerzeugung, Energie, Wald und Klima,  
 Biodiversität, Boden
- Einkaufstraining:**  
 Lebensmittel und Einkaufsstätten kennenlernen,  
 (Supermarkt, Discounter, Bauernmarkt, Hofladen...),  
 Bewusst einkaufen:  
 regionale und überregionale Lebensmittel, Budgetplanung,  
 Werbung und Lebensmittelauswahl, Siegel / Label...
- Regionale und saisonale Nahrungszubereitung:**  
 Aus heimischen Produkten schnelle, schmackhafte und  
 preiswerte Speisen zubereiten; Leckeres aus Resten;  
 Kräuter in der Küche
- Praktische Arbeiten:**  
 Öle aus heimischen Saaten pressen, Butter selber machen,  
 Biodiesel selbst herstellen, Kräuterbeete anlegen,  
 Lernstationen zum Klimaschutz, Experimente zum Boden.



# Kompetenz aus einer Hand

---



## Exklusive Infos für Mitglieder:

- [www.BayerischerBauernVerband.de](http://www.BayerischerBauernVerband.de) im Mitgliederbereich
- **BBV-Newsletter**
- **BauernInfo** | Milch, Schwein, Getreide u. Ölsaaten, Kartoffeln, Energie